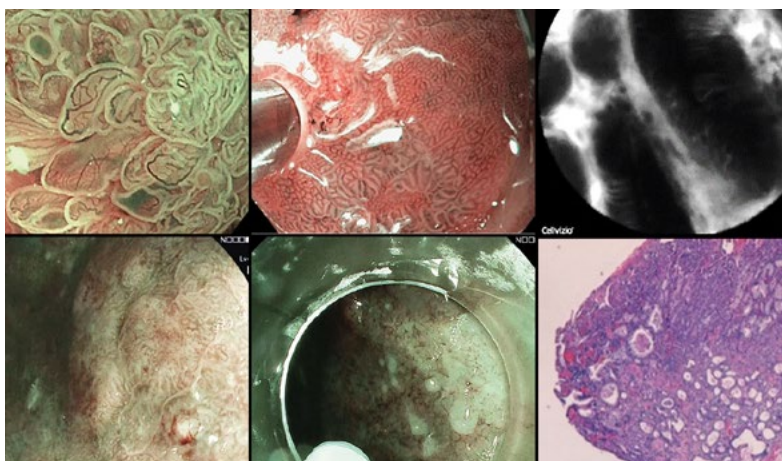


# Diplôme universitaire

# Endoscopie digestive

Cette formation a pour but de compléter la formation des gastro-entérologues, en les formant, d'une part, à l'utilisation des technologies avancées en imagerie endoscopique (zooms électroniques et optiques, colorations réelles et électroniques, endomicroscopie confocale par minisondes et par endoscope), et d'autre part, aux techniques thérapeutiques ciblées sur les résections de polypes, la destruction des lésions par radiofréquence, la pose de stents ou la réalisation de dilatations du tube digestif.



## Public

Hépto-Gastro-entérologues et internes

## Pré-requis

Être titulaire d'un D.E.S. d'hépto-gastro-entérologie

Être en cours d'obtention d'un D.E.S. d'hépto-gastro-entérologie et justifier d'une formation préalable en endoscopie digestive

## Compétences visées

### Sur le volet diagnostique :

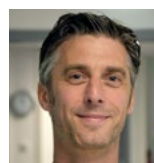
- Identifier les principales techniques endoscopiques innovantes de détection précoce des cancers ou des maladies inflammatoires
- Appréhender les concepts physiopathologiques et les évolutions thérapeutiques par une approche compréhensive de ces maladies
- Assurer un diagnostic dans leur pratique de l'endoscopie digestive par la reconnaissance des lésions.

### Sur le volet thérapeutique :

- Réséquer des lésions précancéreuses ou des cancers superficiels par mucosectomie et dissection sous-muqueuse
- Détruire des lésions par argon, radiofréquence, autres
- Poser des prothèses aux différents étages du tube digestif
- Dilater des sténoses
- Gérer des complications endoscopiques
- Préparer le spécimen en salle d'endoscopie pour l'anapath
- Gérer la suite de la prise en charge en fonction des résultats histologiques

## Équipe pédagogique

### • Responsable pédagogique



#### Pr Emmanuel CORON

Professeur des Universités,  
Praticien Hospitalier en  
gastro-entérologie et en  
endoscopie digestive,  
Nantes Université - CHU de  
Nantes

### • Intervenants-experts

Médecins spécialisés en gastro-entérologie, en endoscopie digestive, en médecine interne

**Nantes Université :** Nicolas CHAPELLE, Emmanuel CORON, Catherine LE BERRE, Jean-François MOSNIER, Yann TOUCHEFEU

**Hors Nantes Université :** Maximilien BARRET, Marc BARTHET, Guillaume BOUGUEN, Jean-Baptiste CHEVAUX, Jérémie JACQUES, Stéphane KOCH, Raphaël OLIVIER, Matthieu PIOCHE, Lucille QUÉNÉHERVÉ, Gabriel RAHMI, Lucine VUITTON

[univ-nantes.fr/fc-sante](http://univ-nantes.fr/fc-sante)

## Contenu de la formation

### Module 1 - Œsophage, estomac, duodenum - 2,5 jours

- Épidémiologie des cancers digestifs superficiels et bases oncogénétiques
- Classifications anatomopathologiques des cancers digestifs superficiels
- Limites du gold-standard histologique
- Nouvelles techniques d'imagerie en endoscopie diagnostique
- Pièges diagnostiques dans l'œsophage
- Caractérisation des lésions œsophagiennes
- Indications et modalités de réalisation des mucosectomies œsophagiennes
- Indications et modalités de la radiofréquence œso-gastrique
- Stents et dilatations dans le tube digestif haut : Tips and Tricks
- Sémiologie endoscopique des lésions gastriques
- Évolution des classifications oncologiques dans l'estomac
- Mucosectomies duodénales: pour qui, quand, comment ?
- Gestion des complications dans le tube digestif haut
- RCP simulée sur les pathologies du tube digestif haut

### Module 2 - Colon - 2,5 jours

- Cas cliniques : Polypectomies simples et difficiles / Pièges diagnostiques dans le colon / MICI
- Critères qualité en coloscopie
- Les classifications pour la caractérisation des polypes coliques
- Comment faire une bonne mucosectomie colique ?
- Gestion des complications dans le colon
- Échoendoscopie de staging : pour quelles lésions et comment l'interpréter ?
- Reconnaissance des lésions endoscopiques dans les MICI
- Dilatations et stents dans le colon: les bonnes indications et les pièges
- RCP simulée sur les pathologies inflammatoires (MICI)
- RCP simulée sur les polypes du colon

### Stage

- 80 h de stage pratique à effectuer entre janvier et septembre

## Moyens pédagogiques

- Alternance d'apports théoriques et d'analyses des pratiques (cas cliniques en visioconférences avec des intervenants japonais et belges)
- Mise à disposition de ressources pédagogiques sur la plateforme numérique de Nantes Université

## Modalités d'évaluation

Un diplôme universitaire sera délivré après validation de l'épreuve finale (QCM électroniques) et carnet de stage

## Suite de parcours

Consulter notre offre de formation continue sur notre site [www.univ-nantes.fr/fc-sante](http://www.univ-nantes.fr/fc-sante)

## Rythme

Durée total de la formation : 108 heures

- Formation en présentiel : 23,25 h  
Enseignement + Évaluation
- Formation à distance : 4,75 h  
Visioconférences
- Stage : 80 h

## Lieu de formation

Nantes Université - Campus Centre-Loire

## Accessibilité

Ce diplôme est accessible aux personnes en situation de handicap.

Renseignements auprès du Relais Handicap :

<https://www.univ-nantes.fr/vie-de-campus/accompagnement-du-handicap>

## Tarif de la formation

2000 €\* frais d'inscription inclus

\*Tarif soumis à un abattement pour les internes > nous consulter

## Conditions d'accès

- Sur dossier de candidature accompagné d'une lettre de motivation, d'un CV et de la copie des diplômes requis
- Sur entretien si la commission de recrutement l'estime nécessaire
- Consulter le calendrier de dépôt des candidatures et candidater en ligne sur [candidature.sante.univ-nantes.fr/fc](http://candidature.sante.univ-nantes.fr/fc)

## Renseignements

[du.endoscopie@univ-nantes.fr](mailto:du.endoscopie@univ-nantes.fr)

### En savoir plus

[Voir la page d'information en ligne](#)

## Chiffres clés 2023



**30**  
places  
disponibles



**94%**  
de  
réussite



**88%**  
de  
satisfaction