

Diplôme universitaire

Troubles cognitifs acquis de l'adulte

Ce diplôme a pour objectif de compléter la formation des médecins et des professionnels de santé impliqués dans le diagnostic et la prise en charge des troubles cognitifs acquis de l'adulte afin de s'inscrire dans la démarche nationale du plan maladies neurodégénératives.



Public

Médecins, orthophonistes, neuropsychologues, masseurs-kinésithérapeutes, ergothérapeutes

Pré-requis

Être titulaire d'un :

- Diplôme d'État de docteur en Médecine, ou en cours d'obtention (3e cycle)
- Diplôme d'État de Masseur-kinésithérapeute
- Diplôme d'État d'Ergothérapeute
- Diplôme d'État de Psychomotricien
- Certificat de capacité d'Orthophoniste
- Master 2 d'Orthophonie
- Master 2 de Psychologie

Compétences visées

- Comprendre le fonctionnement des différentes fonctions instrumentales et cognitives
- Classer les outils d'évaluation neuropsychologique d'un déclin cognitif
- Dépister un déclin cognitif et les différentes causes de troubles cognitifs acquis de l'adulte
- Préconiser, organiser et mettre en œuvre un plan de soins et d'aides adapté aux patients

Équipe pédagogique

• Responsables pédagogiques



Pr Pascal DERKINDEREN

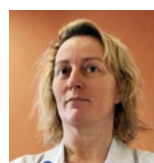
Professeur des Universités, Praticien Hospitalier en neurologie, Nantes Université - CHU de Nantes



Dr Guillaume CHAPELET

Maître de conférence universitaire et Praticien Hospitalier en gériatrie, Nantes Université - CHU de Nantes

• Coordinatrice pédagogique



Dr Claire BOUTOLEAU-BRETONNIERE

Praticien Hospitalier en neurologie, CHU de Nantes

• Intervenants-experts

Médecins spécialisés en neurologie, en gériatrie, en psychiatrie, en médecine générale, neuropsychologues, orthophonistes

univ-nantes.fr/fc-sante

Contenu de la formation

Thématiques

Langage

- Sémiologie des aphasies
- Aphasies vasculaires
- Évaluation des troubles du langage
- Aphasies progressives primaires

Mémoire

- Les différents types de mémoire
- Le déclin cognitif léger, le vieillissement cérébral normal
- Plainte mnésique en psychiatrie
- Dépression et TCAA
- Maladie d'Alzheimer

Neuropsychologie

- Troubles exécutifs, praxiques, gnosiques
- Neuropsychologie du comportement, cognition sociale
- Troubles attentionnels dans les TCAA

Maladies

- Formes focales de maladie d'Alzheimer
- La maladie de Creutzfeldt Jacob, hydrocéphalie chronique, encéphalite limbique, troubles cognitifs de l'alcoolisme
- Maladie à corps de Lewy, troubles cognitifs de la maladie de Parkinson, PSP DCB
- Troubles cognitifs vasculaires
- Troubles cognitifs dans les maladies psychiatriques chroniques

Moyens d'investigation

- Imagerie morphologique & fonctionnelle
- Biomarqueurs
- Génétique des TCA

Plan de soins et d'aides

- Cognition et comorbidités
- Thérapeutiques alternatives
- Syndrome confusionnel et urgence
- Aide aux aidants
- Annonce diagnostique et aspects éthiques
- Aspects juridiques des démences
- Prise en charge des patients en EHPAD, télémédecine

Travaux encadrés

Stage (12 h)

3 demi-journées de stages cliniques dans l'un des centres mémoire de la région Pays de la Loire

Moyens pédagogiques

Alternance d'apports théoriques et de mises en application

Modalités d'évaluation

Un diplôme universitaire sera délivré après validation des épreuves suivantes :

- Épreuve écrite (cas clinique + questions sur les cours)
- Mémoire et soutenance

Suite de parcours

Consulter notre offre de formation continue sur notre site www.univ-nantes.fr/fc-sante

Rythme

Durée totale de la formation : 94 heures

- Formation en présentiel : 82 h
Enseignement + Évaluation
- Formation à distance : sans objet
- Stage : 12 h

Lieu de formation

CHU de Nantes - Hôpital Nord (Laennec)

Accessibilité

Ce diplôme est accessible aux personnes en situation de handicap.

Renseignements auprès du Relais Handicap :

www.univ-nantes.fr/sepanouir-sur-les-campus/accompagnement-du-handicap

Tarif de la formation

1 600 €* Droits annexes inclus

*Tarif soumis à un abattement pour les internes > nous consulter

Conditions d'accès

- Sur dossier de candidature accompagné d'une lettre de motivation, d'un CV et de la copie des diplômes requis
- Sur entretien si la commission de recrutement l'estime nécessaire
- Consulter le calendrier de dépôt des candidatures et candidater en ligne sur candidature.sante.univ-nantes.fr/fc

Renseignements

du.troubles-cognitifs@univ-nantes.fr

En savoir plus

[Voir la page d'information en ligne](#)

Chiffres clés 2022



25
places
disponibles



78%
de
réussite



95%
de
satisfaction