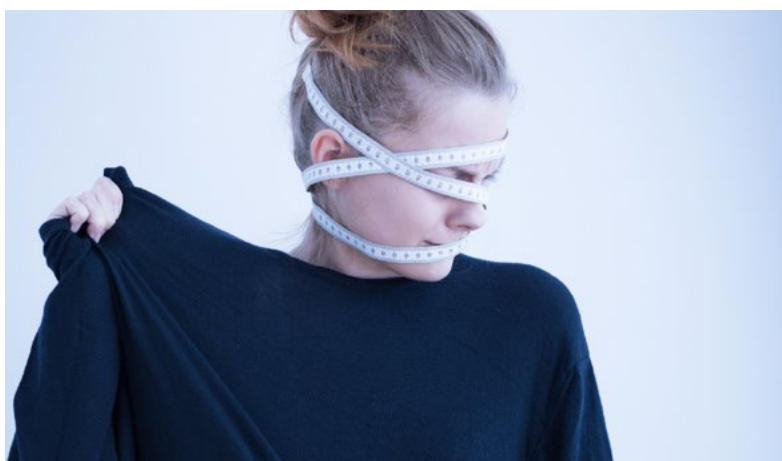


Diplôme inter-universitaire

Troubles du comportement alimentaire

Ce diplôme vise à offrir toutes les compétences théoriques, clinique et thérapeutique pour former des professionnels à la prise en charge des personnes souffrant de troubles du comportement alimentaire afin d'améliorer la qualité des soins sur tout le territoire.



Public

Médecin (médecine générale), endocrinologue, diabétologue, pédiatre, psychiatre, infirmier, psychologue, éducateur spécialisé, assistant de service social, diététicien, professionnel de la jeunesse, de l'éducation populaire et du sport

Pré-requis

Être titulaire d'un Diplôme d'État de niveau 5 minimum

- DE de Docteur en médecine / DES de médecine générale ou en cours de formation
- DES d'endocrinologie-de diabétologie-de nutrition ou en cours de formation
- DES de psychiatrie ou en cours de formation
- DES de pédiatrie ou en cours de formation
- Master 2 de psychologie clinique ou en cours de formation (validation du Master 1)
- DE d'infirmier
- DE d'éducateur spécialisé (DEES)
- DE d'assistant de service social (DEASS)
- BTS diététique ou DUT génie biologique option diététique
- DE de la jeunesse, de l'éducation populaire et du sport (DEJEPS)

Une validation des acquis personnels, pédagogiques et professionnels pourra être étudiée pour les candidats n'ayant pas le titre d'accès (décret du 23 août 1985).

Compétences visées

- Dépister les troubles du comportement alimentaire
- Organiser et planifier la prise en charge du patient souffrant d'un trouble du comportement alimentaire
- Reconnaître les situations de gravité nécessitant des prises en charge spécialisée et accompagner le patient vers ces soins de seconde ligne

Équipe pédagogique de Nantes

• Responsable pédagogique



Pr Marie GRALL-BRONNEC

Professeur des Universités,
UFR de Médecine, Nantes
Université
Praticien Hospitalier, CHU de
Nantes

• Coordinatrice pédagogique



Mme Catherine CORTEZ

Chargée d'enseignements,
Pôle Formation Continue,
Nantes Université, Psychologue
Clinicienne, service
d'Addictologie,

• Intervenants-experts

Psychiatres, addictologues, pédiatres, psychologues, pédopsychiatres, rhumatologues, endocrinologues, diététiciens, nutritionnistes, professeurs de sport, art-thérapeutes, assistante sociale, infirmier, associations de familles et paire-aidance.

Le + de la formation

Les intervenants sont issus des champs professionnels et associatifs divers et complémentaires, aussi bien du secteur public que libéral

Partenariats

Diplôme inter universitaire : Nantes Université, Université de Lille, Université de Montpellier, Université de Tours

univ-nantes.fr/fc-sante

Contenu de la formation

Principales thématiques abordées

- Aspects cliniques, épidémiologiques et étiopathogéniques
- Évaluation pluridisciplinaire des TCA
- Réseaux de soin
- Diversités des approches thérapeutiques

La formation est composée de 4 modules :

Module à l'Université de Montpellier (3 jours)

- Classifications cliniques, évolution des concepts, étiopathogénie, modalité de transmission, épidémiologie
- Présentation clinique, dépistage, principe d'évaluation d'un TCA
- Évaluation nutritionnelle
- Physiologie du comportement alimentaire

Consulter l'ensemble des thématiques abordées sur notre site Internet

Module à l'Université de Tours (3 jours)

- Sémiologie des conduites alimentaires chez les personnes avec obésité
- Addiction à l'alimentation chez les personnes avec obésité
- Traitements pharmacologiques des troubles des conduites alimentaires
- Prise en charge psychothérapeutique de l'hyperphagie boulimique

Consulter l'ensemble des thématiques abordées sur notre site Internet

Module à Nantes Université (3 jours)

- Anorexie prépubère et pubertaire : prise en charge pédiatrique. Illustration clinique
- TCA chez l'enfant et l'adolescent
- Modalités d'accueil (consultations préalables, visites, modalités d'hospitalisations, réseau de soin)
- Le contrat de soin (points communs et spécificités avec le contrat de l'Espace Barbara)

Consulter l'ensemble des thématiques abordées sur notre site Internet

Module à l'Université de Lille II (3 jours)

- Évaluation somatique (rhumatologique)
- Apport de l'Activité Physique Adaptée dans l'accompagnement des patients avec TCA
- Approche corporelle par le yoga & approche par l'art-thérapie
- Modèle addictologique des TCA

Consulter l'ensemble des thématiques abordées sur notre site Internet

Moyens pédagogiques

- Alternance d'apports théoriques et de mises en pratique
- Mise à disposition de ressources pédagogiques sur la plateforme numérique de l'Université

Modalités d'évaluation

Un diplôme inter-universitaire sera délivré après validation des épreuves suivantes :

- Rédaction et soutenance d'un mémoire

Suite de parcours

Consulter notre offre de formation continue sur notre site

www.univ-nantes.fr/fc-sante

Rythme

Durée totale de la formation : 90 heures

- Formation en présentiel : 90 h
4 modules d'enseignement + Évaluation
- Formation à distance : sans objet

Stage facultatif complémentaire : 70 h au maximum

Lieux de formation

- Université de Montpellier
- Université de Tours
- Nantes Université
- Université de Lille II

Accessibilité

Ce diplôme est accessible aux personnes en situation de handicap.

Renseignements auprès du Relais Handicap :

<https://www.univ-nantes.fr/vie-de-campus/accompagnement-du-handicap>

Tarif de la formation

1 700 €* Droits annexes inclus

*Tarif soumis à un abattement pour les internes > nous consulter

Conditions d'accès

- Sur dossier de candidature accompagné d'une lettre de motivation, d'un CV et de la copie des diplômes requis
- Sur entretien si la commission de recrutement l'estime nécessaire
- Consulter le calendrier de dépôt des candidatures et candidater en ligne sur le site de l'université organisatrice

Chaque année, le site organisateur des inscriptions alterne

Renseignements

diu.troubles-comportementali@univ-nantes.fr

En savoir plus

[Voir la page d'information en ligne](#)

Chiffres clés 2021



30
places



90%
de
réussite



86%
de
satisfaction